

ზედაპირები და მათი მომზადება

ინტერიერი და ექსტერიერი

აღწერა

თანამედროვე სამშენებლო მასალები გამოირჩევიან მრავალფეროვანი მახასიათებლებით, თვისებებითა და გარემოს ზემოქმედებით მათ მიმართ. ამიტომ სწორი საგრუნტავი მასალების შერჩევა, ნებისმიერი საღებავის ან დანაფარის ქვეშ, უფრო და უფრო მეტ მნიშვნელობას იძენს. კაპაროლი მომხმარებელს სთავაზობს პროდუქციის ფართო არჩევანს. თითოეული მასალა შექმნილია იმისათვის, რომ თავისუფლად მოერგოს სხვადასხვა ტიპის ზედაპირებს, შეინარჩუნოს შენობის ფასადისა თუ ინტერიერის კედლების სწორი და ფაქტურირანი კედლების თვისებები ხანგრძლივად. ასევე დაიცვას ხე, რკინა და ბეტონი ატმოსფერული და სხვა ტიპის დატვირთვებისგან.

ამ ტექნიკურ ინფორმაციაში წარმოგიდგენთ გარე და შიდა ზედაპირების სწორი ტექნოლოგიური დამუშავების რჩევებს და ჩვენი კომპეტენციით, რომელი პროდუქტები გამოიყენება შესაბამის ზედაპირებზე.

რეკომენდირებული პროდუქტების გამოყენების წინ, აუცილებელია გაეცნოთ შესაბამისი პროდუქტის ტექნიკურ ინფორმაციას.

დამუშავება

ზედაპირები და მათი მომზადება – ინტერიერი და ექსტერიერი

ზედაპირი უნდა იყოს მშრალი, სუფთა და განმაცალკეველი ნივთიერებებისაგან თავისუფალი. გაითვალისწინეთ ევროპული სტანდარტის: VOB - ნაწილი C - DIN 18363, პარაგრაფი 3-ის ნორმატივები.

წინასწარი მომზადება:

ფასადის ზედაპირები: მცირე დეფექტები დაამუშავეთ ფითხით/პროდუქტით: Caparol Fassaden-Feinspachtel-ით. 20მმ-მდე დეფექტებისთვის გამოიყენეთ პროდუქტი: Histolith Renovierspachtel-ი. ღრმა ხვრელები, ბზარები და ატეხილი ფრაგმენტები დაამუშავეთ იმავე სახეობის ხსნარით. შერემონტებული ადგილები, შემდგომ უნდა დაიგრუნტოს. გთხოვთ გაითვალისწინოთ: P Ic, P II და P III ჯგუფის ცემენტის ხსნარის ბათქაშების და ბეტონის ზედაპირებზე, მარილების გამოსვლის რისკების შესამცირებლად, რეკომენდირებულია ზედაპირის, პროდუქტით: CapaGrund Universal-ით დაგრუნტვა.

ინტერიერის ზედაპირები: დიდი ზომის დეფექტები, ზედაპირის სტრუქტურის გამოსასწორებლად დაამუშავეთ იმავე სახეობის ხსნარით. მცირე დეფექტები და ატეხილი ფრაგმენტები შეფითხეთ პროდუქტით: Caparol Akkordspachtel-ით. გთხოვთ გაითვალისწინოთ: პროდუქტის - Caparol TiefGrund TB-ის გამოყენებისას, შეიძლება წარმოიქმნას გამხსნელის ტიპური სუნი, ამიტომ შიდა სივრცეებში ამ პროდუქტით მუშაობისას იზრუნეთ მუდმივ განიავებაზე. მგრძობიარე სივრცეებში გამოიყენეთ ნაკლები არომატის მქონე პროდუქტი: Caparol Dupa-Putzfestiger-ი.



ახალი ბათქაშები



ფასადი: ახალი ბათქაშები შემდგომი დამუშავებისთვის უნდა დაყოვნდეს შრობისთვის/კარგად გაშრეს და გამკვრივდეს. არასათანადო ამინდის პირობებში შრობის დრო შესაბამისად იზრდება. P Ic, P II და P III ბათქაშებზე დამატებით გრუნტის: CapaGrund Universal-ის გამოყენებისას, ზედაპირზე მარილების გამოსვლის რისკები მცირდება და ზედაპირის შემდგომი დამუშავება/შეღებვა შესაძლებელი ხდება უკვე 7 დღეში. ფითხით განახლებული ზონები კარგად უნდა შეიკრას და გაშრეს. P Ic - ჭგუფის ცემენტის ხსნარის ბათქაშების დაფარვა/შეღებვა უნდა მოხდეს ყოველთვის Caparol Sylitol®-ის ან სილიკონის ფისოვანი მასალებით.

საგრუნტი ფენა: უხეშ ფოროვანი, კარგი შენთვის უნარის მქონე, მცირედ შლადი/ცარცვადი ბათქაშები დაგრუნტეთ პროდუქტით: OptiSilan TiefGrund-ით ან Sylitol® RapidGrund 111-ით. ძლიერად შლადი/ცარცვადი და ქვიშანაყარი ბათქაშები, დაგრუნტეთ პროდუქტით: Caparol Dupa-Putzfestiger-ით.

ინტერიერი: ახალი ფითხები შემდგომი დამუშავებისთვის უნდა დაყოვნდეს შრობისთვის/კარგად გაშრეს და გამკვრივდეს. არასათანადო ამინდის პირობებში შრობის დრო შესაბამისად იზრდება. ფითხით განახლებული ზონები კარგად უნდა შეიკრას და გაშრეს.

საგრუნტი ფენა: მყარი, კარგი შენთვის უნარის მქონე ბათქაშები არ საჭიროებს წინასწარ დაგრუნტვას. უხეშ ფოროვანი, შენთვის უნარის მქონე, მცირედ შლადი/ცარცვადი ბათქაშები დაგრუნტეთ პროდუქტით: CapaSol Konzentrat, CapaSol RapidGrund, OptiSilan TiefGrund ან Sylitol® RapidGrund 111-ით.

დაბინძურებული, შლადი, ცარცვადი და ქვიშანაყარი ბათქაშები



ფასადი: ზედაპირზე არსებული ქუჩყი და ცარცვადი, ქვიშანი ნივთიერებები მოაცილეთ მექანიკურად, ან მაღალი წნევით - წყლის ჭავლის მიფრქვევით, შესაბამისი ნორმების დაცვით.

საგრუნტი ფენა: უხეშ ფოროვანი, შენთვის უნარის მქონე, მცირედ შლადი/ცარცვადი ბათქაშები დაგრუნტეთ პროდუქტით: OptiSilan TiefGrund-ით ან Sylitol® RapidGrund 111-ით. ძლიერად შლადი/ცარცვადი და ქვიშანაყარი ბათქაშები, დაგრუნტეთ პროდუქტით: Caparol Dupa-Putzfestiger-ით.

ინტერიერი: ზედაპირი მოხეხეთ ჭაგრისის გამოყენებით და ჩამორეცხეთ წყლით. **საგრუნტი ფენა:** მყარი, კარგი შენთვის უნარის მქონე ბათქაშები არ საჭიროებს წინასწარ დაგრუნტვას. უხეშ ფოროვანი, შენთვის უნარის მქონე, მცირედ შლადი/ცარცვადი ბათქაშები დაგრუნტეთ პროდუქტით: CapaSol Konzentrat-ით, CapaSol RapidGrund-ით, OptiSilan TiefGrund-ით ან Sylitol® RapidGrund 111-ით.

ბეტონი



ფასადი: ზედაპირი უნდა გაიწმინდოს მაღალი წნევით - წყლის ჭავლის მიფრქვევით, შესაბამისი ნორმების დაცვით.

საგრუნტი ფენა: სუსტად შემწოვი ან გლუვი ზედაპირები დაგრუნტეთ პროდუქტით: CapaGrund Universal-ით. უხეშ ფოროვანი, შემწოვის უნარის მქონე, მცირედ შლადი/ცარცვადი ზედაპირები უნდა დაიგრუნტოს - OptiSilan TiefGrund-ით ან 2 : 1 წყლით გაზავებული CapaSol Konzentrat-ით. შლადი/ცარცვადი ზედაპირი დაგრუნტეთ პროდუქტით: Dupa-Putzfestiger-ი.

ინტერიერი: ზედაპირზე არსებული ნებისმიერი გამყოფი ნივთიერებების ნარჩენები მთლიანად უნდა ჩამოირეცხოს წყლით, დამატენიანებელი საშუალებების დამატებით. შლადი/ცარცვადი ნივთიერებები სრულფასოვნად მოაცილეთ ზედაპირს. **საგრუნტი ფენა:** არ საჭიროებს წინასწარ დაგრუნტვას.

შლადი/ცარცვადი ზედაპირები



ფასადი: ზედაპირი უნდა გაიწმინდოს მაღალი წნევით - წყლის ჭავლის მიფრქვევით, შესაბამისი ნორმების დაცვით.

საგრუნტი ფენა: სუსტად შემწოვი ან გლუვი ზედაპირები დაგრუნტეთ პროდუქტით: CapaGrund Universal-ით. ჩამორეცხვის შემდეგ, ძლიერ შემწოვი ზედაპირები დაგრუნტეთ პროდუქტით: Dupa-Putzfestiger-ით. თერმოსაიზოლაციო პოლისტიროლის პანელებით ან პოლისტიროლის შემცველი სამშენებლო მასალებით დამუშავებული ზედაპირი, უნდა დაიგრუნტოს პროდუქტით: Dupa-Putzfestiger-ით.

ინტერიერი: შლადი/ცარცვადი ზედაპირი მოხეხეთ ჭაგრისის გამოყენებით და ჩამორეცხეთ წყლით.

საგრუნტი ფენა: მყარი, კარგი შემწოვის უნარის მქონე ზედაპირები არ საჭიროებს წინასწარ დაგრუნტვას. უხეშ ფოროვანი, შემწოვის უნარის მქონე, მცირედ შლადი/ცარცვადი ზედაპირები დაგრუნტეთ პროდუქტით: CapaSol RapidGrund-ით, OptiSilan TiefGrund-ით, CapaSol Konzentrat-ით ან Sylitol®RapidGrund 111-ით.

**ცემენტის ფიბროფილები
აზბესტით და
აზბესტის გარეშე**



ფასადი: საჭიროების შემთხვევაში განმინდეთ მარეგულირებელი სტანდარტების შესაბამისად. ცემენტის ფიბროფილების შეღებვისას გაითვალისწინეთ BFS საინფორმაციო ფურცელი N14. შეუღებავი, აზბესტის შემცველი ფილების საღებავით დამუშავება არ შეიძლება, საშიში ნივთიერებების შესახებ განკარგულების შესაბამისად. აზბესტის შემცველ ფილებზე უკვე არსებული ძველი დანაფარების შემთხვევაში, გთხოვთ გაითვალისწინოთ TRGS 519-ის სტანდარტები.

საგრუნტი ფენა: თავისუფლად დამონტაჟებული ფილები, უკანა მხარის და კიდეების ჩათვლით. თუ კიდეების დანაფარი არასაკმარისია, შესაძლოა ტენიანობამ შეაღწიოს ფილებში და დააზიანოს მოსაზღვრე ადგილები. ამიტომ, მნიშვნელოვანია განსაკუთრებული ყურადღება მიექციოს ფილების კიდეების დაფარვას. თუ კიდეების მჭიდროთ დაფარვა კონსტრუქციული პირობების გამო, ტექნიკურად შეუძლებელია, აუცილებელია დამკვეთს ამის შესახებ წერილობით ეცნობოს.

აზბესტის ბოჭკოების შემცველობის გარეშე ფილების დაგრუნტვა: ზედაპირულად იზოლირებული ფილები დაგრუნტეთ პროდუქტით: Dupa-Haftgrund-ით. გაცვეთილ, ცარცვად და ძლიერი შენოვის უნარის მქონე ფილებზე დაიტანეთ პროდუქტი: Dupa-Putzfestiger-ი. ქარხნულად, სუფთა აკრილატის გრუნტით, წინასწარ დამუშავებული ფილები შეამოწმეთ ადჰეზიის სიძლიერეზე და გამოიყენეთ საგრუნტავი: CapaGrund Universal-ი, როგორც შუალედური საფარი. მაღალი ტუტიანობის შემცველი ზედაპირები/კიდეები დაგრუნტეთ პროდუქტით Disbon 481 EP-Uniprimer-ით, რათა თავიდან აიცილოთ კირის გამორეცხვა.

უკვე შეღებული, აზბესტის ბოჭკოების შემცველი ფილების დაგრუნტვა:

საშუალო შენოვის უნარის მქონე საღებავის დანაფარი:
დაგრუნტეთ პროდუქტით: CapaGrund Universal-ით ან HaftGrund EG-ით (დაიტანეთ ქარხნულად ან ხელით)

არაშემწოვი ან სუსტი შენოვის უნარის მქონე საღებავის დანაფარი:
დაგრუნტეთ პროდუქტით: Dupa-Haftgrund-ით.

მინერალური დანაფარი (Glasal):
დაიტანეთ პროდუქტი: Disbon 481 EP-Uniprimer-ი.

აზბესტის შემცველი პანელების დაზიანებული საფარის შემდგომში გამოსწორება, მხოლოდ იშვიათ შემთხვევაში არის შესაძლებელი და საჭიროებს დაზიანებული ფილის შეცვლას. ამიტომ სამუშაოების დაწყებამდე, არსებული ძველი დანაფარი უნდა შემოწმდეს მზიდუნარიანობაზე. თუ ზედაპირი საკმარისად მზიდუნარიანია, გამოყავით საცდელი ფართობი და დაგრუნტეთ ზემოთ აღნიშნული საგრუნტი საშუალებებით. განახორციელეთ შემდგომი დაფარვის თანმიმდევრობა, შესაძლო წმენდის ჩათვლით. საცდელი ფართობი უნდა გაშრეს არა ნაკლებ 7 დღის განმავლობაში და შემდგომ შემოწმდეს სიმყარეზე/ვარგისიანობაზე - ჭვარედინი ჭრით და წებოვანი ლენტის მეშვეობით. ვინაიდან ცემენტის ფიბროფილების - აზბესტის ბოჭკოების შემცველობაზე შემოწმება ყოველთვის არ არის შესაძლებელი, უმჯობესია ზედაპირზე წინასწარ შეიქმნას ასეთი ტიპის საცდელი/სანიმუშო ადგილები.

ინტერიერი:

აზბესტის ბოჭკოების შემცველობის გარეშე ფილების დაგრუნტვა:
არ საჭიროებს წინასწარ დაგრუნტვას. აზბესტის ბოჭკოების შემცველი ფილები დაამუშავეთ ზემოთ ხსენებული "ექსტერიერის" დამუშავების მეთოდებით/თანმიმდევრობით. მნიშვნელოვანია ყურადღება მიაქციოთ, რომ საჭირო პროდუქტები შიდა გამოყენებისთვის იყოს შესაფერისი.

ცემენტით შეკრული ხის ნახერხის ფილების დაგრუნტვა:
მაღალი ტუტიანობის გამო საჭიროა დაიგრუნტოს Disbon 481 EP-Uniprimer-ით, რათა თავიდან იქნას აცილებული კირის გამორეცხვა.

**შეუღებავი, მოსაპირკეთებელი
აგურის ზედაპირი**



ფასადი: მხოლოდ ყინვაგამძლე აგურები და კლინკერი, დანაფარების და დანამატების გარეშე ექვემდებარება შეღებვას. აგურის კედელი არ უნდა იყოს დაბზარული და მარილის ლაქებით დასვრილი.

საგრუნტი ფენა: დაგრუნტეთ ზედაპირი პროდუქტით: Dupa-grund-ი.

ინტერიერი: ზედაპირი მარილებისგან უნდა გაიწმინდოს მშრალად, ჭაგრისის გამოყენებით. მოვების და ქვების დაზიანების აღდგენა უნდა განხორციელდეს მსგავსი ან იმავე მასალით.

საგრუნტი ფენა: არ საჭიროებს წინასწარ დაგრუნტვას.

**შეუღებავი, სილიკატური
აგურის ზედაპირი**



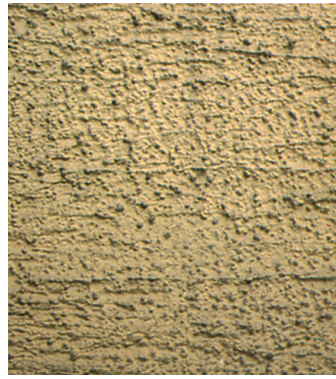
ფასადი: სილიკატური აგურის ზედაპირის შეღებვა, BFS საინფორმაციო ფურცელი N2-ის რეკომენდაციების მიხედვით, შეიძლება მხოლოდ სილიკატური ან სილიკონ-ფისოვანი ემულსიური საღებავებით. ამისთვის ჩვენ გირჩევთ გამოიყენოთ კაპაროლის - Sylitol®-ის ან AmphisiSilan-ის ხაზის მასალები.

საგრუნტი ფენა: დაგრუნტეთ ზედაპირი პროდუქტით: OptiSilan TiefGrund-ით ან Sylitol®RapidGrund 111-ით.

ინტერიერი: ზედაპირი მარილებისგან უნდა გაიწმინდოს მშრალად, ჭაგრისის გამოყენებით. მოვების და ქვების დაზიანების აღდგენა უნდა განხორციელდეს მსგავსი ან იმავე მასალით.

საგრუნტი ფენა: არ საჭიროებს წინასწარ დაგრუნტვას.

ძველი შენაღები,
მზიდუნარიანი,
დისპერსიული და
სილიკონის
დანაფარები



ფასადი: ზედაპირი უნდა გაინმინდოს წყლის ჭავლის მაღალი წნევით მიფრქვევით, შესაბამისი ნორმების დაცვით. გამრობის შემდეგ, შეამონმეთ ზედაპირი შემდეგი მახასიათებლებზე:

სუსტად შემწოვი ზედაპირები:
დაიგრუნტოს მაქს. 3% წყლით გაზავებული CapaGrund Universal-ით.

საშუალო ან მაღალი შემწოვის უნარის მქონე შემწოვი ზედაპირები:
დაიგრუნტოს პროდუქტით: Caparol OptiSilan TiefGrund-ით.

შლადი/ცარცვადი ზედაპირები:

საგრუნტი ფენა: დაგრუნტეთ ზედაპირი პროდუქტით: Dupa-Putzfestiger-ით. თერმოსაიზოლაციო პოლისტიროლის პანელებით ან პოლისტიროლის შემცველი სამშენებლო მასალებით დამუშავებული ზედაპირი უნდა დაიგრუნტოს პროდუქტით: Dupa-Putzfestiger-ით.

პრიალა ან წყალამრიდი ძველი დანაფარები, მექანიკურად ან ქიმიურად გააუხეშეთ. **საგრუნტი ფენა:** დაგრუნტეთ ზედაპირი პროდუქტით: CapaGrund Universal-ით. თუ მექანიკური ან ქიმიური გაუხეშების შემდგომ, ზედაპირზე კვლავ რჩება წყლის წვეთები, საჭიროა ზედაპირის საგრუნტავით: Dupa-Haftgrund-ით დამუშავება.

ინტერიერი: პრიალა დანაფარები: მოაცილეთ ჭუჭყი და გააუხეშეთ ზემფარის ქაღალდით.

საგრუნტი ფენა: დაგრუნტეთ ზედაპირი პროდუქტით: Caparol-Haftgrund EG-ით ან CapaGrund Universal-ით. მქრქალი, კარგად შემწოვი ზედაპირების წინასწარ დაგრუნტვა არ არის საჭირო.

სინთეტიკური, სილიკონის
ფისის ფითხები/ბათქაშები,
ასევე თერმოიზოლირებული,
ძველი, მზიდუნარიანი
ზედაპირები



ფასადი: ძველი ბათქაშები უნდა გაინმინდოს შესაბამისი მეთოდით, მარეგულირებელი სტანდარტების გათვალისწინებით. სველი წმენდის შემთხვევაში, მიაფრქვიეთ წყლის ჭავლი მაქს. 60 ბარი - წნევით. შემდეგ სამუშაოებამდე, ზედაპირი კარგად უნდა გაშრეს. **საგრუნტი ფენა:** დაგრუნტეთ ზედაპირი პროდუქტით: CapaGrund Universal-ით. თბოსაიზოლაციო კომპოზიტური სისტემების დაგრუნტვა შეიძლება მხოლოდ შემდეგი პროდუქტებით: ThermoSan, Muresko, Sylitol®NQG ან AmphiSilan.

ემალის, წყალდისპერსიული საღებავის,
ან სინთეტიკური ფისის
შემცველი ბათქაშის
არამზიდუნარიანი დანაფარები



ფასადი: არამზიდუნარიანი დანაფარები მთლიანად მოაცილეთ ზედაპირს შესაბამისი მეთოდით, მაგ: მექანიკურად ან მაღალი წნევით წყლის ჭავლის მიფრქვევით. სველი წმენდის შემთხვევაში, შემდგომ სამუშაოებამდე ზედაპირი სრულფასოვნად უნდა გამრეს.

საგრუნტი ფენა: სუსტად შემწოვ, გლუვ ზედაპირზე დაიტანეთ საგრუნტავი: CapaGrund Universal-ი. უხეშ ცარცვად, შლად, შემწოვ ზედაპირებზე დაიტანეთ საგრუნტავი: Dupa-Putzfestiger-ი.

ინტერიერი: არამზიდუნარიანი დანაფარები მთლიანად მოაცილეთ ზედაპირს.

საგრუნტი ფენა: სუსტად შემწოვ, გლუვ ზედაპირზე დაიტანეთ საგრუნტავი: Caparol Haftgrund EG. უხეშ ცარცვად, შლად, შემწოვ ზედაპირებზე დაიტანეთ საგრუნტავი: CapaSol Konzentrat-ი, CapaSol RapidGrund-ი ან OptiSilan TiefGrund-ი.

მინერალური ან სილიკატური
დანაფარების მქონე
არამზიდუნარიანი
ზედაპირები



ფასადი: არამზიდუნარიანი დანაფარი მთლიანად მოაცილეთ ზედაპირს, მექანიკური საშუალებებით (მაგ: დაზუმფარება), მოირეცხოს წყლის მაღალი ჭავლის მიფრქვევით, შესაბამისი ნორმების დაცვით და კარგად გამრეს შემდგომი დამუშავებისათვის.
საგრუნტი ფენა: შემდგომი სასურველი დაფარვის თანმიმდევრობის მიხედვით, დაგრუნტეთ ზედაპირი პროდუქტით: Dupa-Putzfestiger-ით ან Syllitol®RapidGrund 111-ით.

ინტერიერი: არამზიდუნარიანი დანაფარი მთლიანად მოაცილეთ ზედაპირს, მექანიკური საშუალებებით (მაგ: დაზუმფარება).

საგრუნტი ფენა: შემდგომი სასურველი დაფარვის თანმიმდევრობის მიხედვით, დაგრუნტეთ ზედაპირი პროდუქტით: Dupa-Putzfestiger-ით ან Syllitol®RapidGrund 111-ით.

რკინის მარილებით, ინდუსტრიული გაზებით, ქვარტლით ან ნიკოტინით დაბინძურებული ზედაპირები. ასევე გამშრალი წყლის ლაქების მქონე ზედაპირები.



ფასადი: მოაცილეთ რკინის შემცველი ნალექი, ინდუსტრიული გაზებით ჩამორეცხეთ წყლით და ქვარტლი შესაბამისი მეთოდით, მაგ: წყლის ქავლით. სველი განმენდის შემთხვევაში, შემდგომ სამუშაოებამდე ზედაპირი სრულფასოვნად უნდა გამშრეს. ზედაპირზე არსებული რკინის ჩანართების განმენდა სველი მეთოდით არ შეიძლება.

საგრუნტი ფენა: ზედაპირი უნდა დაიგრუნტოს პროდუქტით: Dupa-Haftgrund-ით. დამასრულებელ ფენად წაუსვით გამსწვლზე დაფუძნებული საღებავი: Duparol-ი.

ინტერიერი: ნიკოტინით, ქვარტლით და ცხიმით დაბინძურებული ზედაპირები ჩამორეცხეთ წყლით და ცხიმის მოსაშორებელი საშუალებით (მაგალითად ქურჭლის სარეცხი საშუალება), შემდგომ კარგად გააშრეთ.

საგრუნტი ფენა: პირველი ფენა წაუსვით საგრუნტავი: Caparol AquaSperrgrund-ი ან Filtergrund groß-ი. ძლიერ დაბინძურებულ ზედაპირებზე დამასრულებელ ფენად წაუსვით საღებავი: Dupa-inn-ი ან Caparol Aqua-inn N°1-ი.

ხავს-მოდებული და სოკოთი დაზიანებული ზედაპირები



ფასადი: ობით და სოკოთი დაზიანებული ადგილები განმინდეთ შესაბამისი მეთოდებით, მარეგულირებელი სტანდარტების გათვალისწინებით. გაფლინთეთ ზედაპირი პროდუქტით: Capatox-ით და შემდგომში დაგრუნტეთ FungiGrund-ით.

საგრუნტი ფენა: დაგრუნტეთ ზედაპირი, ზედაპირის სახეობის და თვისებების შესაბამისად. განსაკუთრებით დაზიანებულ ზედაპირებზე დამასრულებელ ფენად წაუსვით ფუნგიციდური და ალგიციდური ნივთიერებების მქონე საღებავი: Amphibolin-W-ი, ThermoSan-ი, Muresko SilaCryl-ი, PermaSilan-ი, Duparol-W-ი ან Cap-elast Phase 2-W-ი.

ინტერიერი: ობის ნაღები მოაცილეთ სველი წმენდის მეთოდით, ადგილობრივი მარეგულირებელი სტანდარტების შესაბამისად. ობით და სოკოთი დაზიანებული ადგილები განმინდეთ წყლით. ჩამორეცხეთ Capatox-ით ან FungiGrund-ით და კარგად გააშრეთ.

საგრუნტი ფენა: დაგრუნტეთ ზედაპირი, ზედაპირის სახეობის და თვისებების შესაბამისად. დამასრულებელ ფენად წაუსვით ობის და სოკოს საწინააღმდეგო საღებავი: Fungitex-W-ი, Indeko-W-ი ან Malerit-W-ი.

შუღებავი, ფოროვანი ბეტონი



ფასადი: გარე ზედაპირების, ფოროვანი ბეტონის დასამუშავებელი მასალები ექვემდებარება სპეციალურ მოთხოვნებს: ადჰეზიის, ატმოსფერული მოვლენების მიმართ მედეგობის, ელასტიურობის, ორთქლდიფუზიურობის და წყლის შეღწევადობის თვალსაზრისით. ჩვენი ტექნიკური ინფორმაციები: N.329, N.330 და N.333 – Disbon-ის შენობების დაცვის პროგრამიდან, იძლევა დეტალურ ინფორმაციას, მასალებისა და მათი დამუშავების შესახებ.

ინტერიერი:

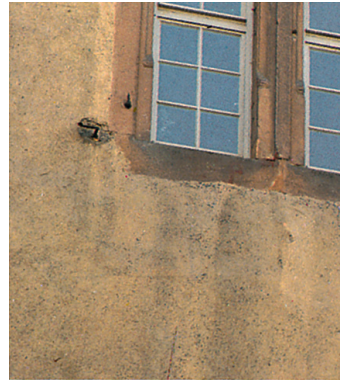
საგრუნტი ფენა: დაგრუნტეთ ზედაპირი - 1 : 3 წყლით გაზავებული Capaplex-ით. ფოროვანი ბეტონის საწყის დანაფარად, გამოიყენება პროდუქტი: Minera Universal-ი (22კგ სათლი) , როგორც საგრუნტი ფენა: - დაახლ. 1,6–2,0ლ (8–10 წონა.-%) და როგორც დამასრულებელი ფენა - დაახლ. 0,4–0,6 ლ (2–3 წონა.-%) - გაზავებული პროდუქტით: Syllitol® RapidGrund 111-ით.

ბეტონი ნახეთქებით, ბზარებით და ხილვადი ღია არმირებით



ფასადი: ძლიერ დაზიანებული ბეტონის ზედაპირების (ბზარები და ღია არმირება) დამუშავებისთვის, ჩვენ გირჩევთ გამოიყენოთ პროდუქტები კაპაროლის Disbocret-ის სისტემიდან. მოითხოვეთ შესაბამისი და დეტალური ტექნიკური ინფორმაცია.
ბმული: <https://www.disbon.de/produkte/bautenschutz/betoninstandsetzung-schutz.html>

**მყარი, მზიდუნარიანი
მინერალური ან
სილიკატური დანაფარები**



ფასადი: არსებული, ძველი დანაფარები განმინდეთ მშრალი ან სველი მეთოდით. არამზიდუნარიანი, გაცვეთილი მინერალური დანაფარი სრულად მოაცილეთ ზედაპირს დაზუმფარებით ან მოხეხვით და შემდგომ მთელი ზედაპირი ჩამორეცხეთ წყლით. გაითვალისწინეთ გამდინარე წყლების ადგილობრივი ნორმატიული წესები. **საგრუნტი ფენა:** დაგრუნტეთ ზედაპირი Syllitol® RapidGrund 111-ით (მაქს. 1:1 წყალთან გაზავებული) ზედაპირის შენოვის თვისებების მიხედვით. დამასრულებელ ფენად დაიტანეთ კაპაროლის - SyllitolB® ან Histolith-ის პროდუქტების სერიიდან შერჩეული საღებავი.

ინტერიერი: შეარჩიეთ პროდუქტები კაპაროლის - Syllitol® ან Histolith-ის პროდუქტების სერიიდან. **საგრუნტი ფენა:** დაგრუნტეთ ზედაპირი პროდუქტით: SyllitolB® RapidGrund 111-ით (მაქს. 1:1 წყალთან გაზავებული) ზედაპირის შენოვის თვისებების მიხედვით.

**დაბზარული ბათქაშები
და ბეტონის ზედაპირები**



ფასადი: დაბზარული ბათქაშების და ბეტონის ზედაპირების შეკეთება/რემონტი საკმაოდ რთული და კომპლექსური პროცესია, რომლის ამ ტექნიკურ ინფორმაციაში სტანდარტიზებული სახით აღწერა შეუძლებელია. ამიტომ გთხოვთ გაეცნოთ კაპაროლის Cap-elast-ის სისტემის ტექნიკურ ინფორმაციას, სადაც დეტალურად აღწერილია სხვადასხვა ტიპის ბზარების Cap-elast-ით დამუშავების მეთოდები. **საგრუნტი ფენა:** შესაბამისი ზედაპირის მდგომარეობიდან გამომდინარე, იხილეთ შემდეგი პროდუქტების ტექნიკური ინფორმაციები: Cap-elast, FibroSil, PermaSilan.

ხის ზედაპირები



ფასადი: ხის ზედაპირის დამუშავებისას, შეარჩიეთ შესაბამისი პროდუქტები კაპაროლის შემდეგი ხის პროდუქტების სერიიდან: Capalac Alkydharzlack-ი (ალკიდის ფისოვანი ლაქები), Capacryl Acryllack-ი (აკრილის ლაქები) ან Capadur Holzschutz-ი (ხის დაცვის მასალები).

ინტერიერი:

საგრუნტი ფენა: ხის ზედაპირის დამუშავებისას, შეარჩიეთ შესაბამისი პროდუქტები კაპაროლის შემდეგი ხის პროდუქტების სერიიდან: Alkydharzlack-ი (ალკიდის ფისოვანი ლაქები), Capacryl-ი (წყალდისპერსიული ლაქები) ან Capadur-ი (ხის საღებავები და ლაზურები)

შეუღებავი PIV და PV ჯგუფის ცემენტის ხსნარების თაბაშირი და მზა ბათქაშები



ინტერიერი: თაბაშირის ბათქაშები არასწორი ზედაპირით დააზუმფარეთ, განმინდეთ მტვრისგან.

საგრუნტი ფენა: ზედაპირის შეწოვის უნარიდან გამომდინარე, დაგრუნტეთ პროდუქტით: GipsGrund-ით. თაბაშირის ბათქაშები კირის ნარჩენებით დააზუმფარეთ, განმინდეთ მტვრისაგან და დაგრუნტეთ პროდუქტით: Caparol Dupa-Putzfestiger-ით.

თაბაშირის ფილები (თაბაშირ-მუყაოს ფილები/GK)



ინტერიერი: დააზუმფარეთ ფილების ნარჩენები. რბილი და დაზუმფარებული ადგილები გაამყარეთ პროდუქტით: Dupa- Putzfestiger-ით.

საგრუნტი ფენა: დაგრუნტეთ ზედაპირი პროდუქტით: Caparol HaftGrund EG-თი, CapaSol RapidGrund-ით ან CapaSol Konzentrat-ით. წყალში ხსნადი, მათეთრებელი ნივთიერებების მქონე ფილები დაგრუნტეთ პროდუქტით: Caparol AquaSperrgrund-ით ან Filtergrund grob-ით.

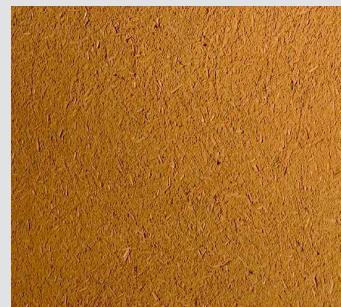
სამშენებლო თაბაშირის ფილები



ინტერიერი: დააზუმფარეთ ფითხის ნარჩენები.

საგრუნტი ფენა: შემწოვი ფილები დაგრუნტეთ პროდუქტით: CapaSol RapidGrund-ით, OptiSilan TiefGrund-ით ან Dupu-Putzfestiger-ით. გლუვი, მკვრივი ზედაპირის ფილები, ადჰეზიის გასაძლიერებლად დაგრუნტეთ პროდუქტით: Caparol-Haftgrund EG-თი.

თიხა ნარევი ფითხი



ინტერიერი: სრულად მოიცილეთ ზედაპირს ქუჩყი.

საგრუნტი ფენა: დაგრუნტეთ პროდუქტის: Caparol Sylitol®RapidGrund111 ნარევით (2:1 წყლით გაზავებული). დატანისას შესაძლოა მოხდეს ფერის შეცვლა. ფერის ცვლილებების ან გაუფერულების შემთხვევაში გამოიყენეთ პროდუქტი: Aqua-inn N°1-ი.

რელიეფური, ბოქვოვანი, ან ტვიფრული ქაღალდის შეუღებავი შპალერი



ინტერიერი: შეამოწმეთ სიმყარე და ადჰეზიურობაზე. არამყარად მიმაგრებული ადგილები მიაწებეთ.

საგრუნტი ფენა: წინასწარი დაგრუნტვა არ არის საჭირო.

მყარი ქაფის ფილები



ინტერიერი: შეამოწმეთ ფილები ადჰეზიურობაზე. არამყარად მიმაგრებული ფილები დაამაგრეთ.
საგრუნტი ფენა: წინასწარი დაგრუნტვა არ არის საჭირო. ნიკოტინით დაბინძურებული ფილები შეღებეთ პროდუქტით: IsoDeck-ით, Aqua-inn №1-ით ან Dupa-inn-ით.

არამყარად მიმაგრებული შპალერი



ინტერიერი: მთლიანად მოაცილეთ შპალერი. განმინდეთ ნებოს და ქაღალდის ნარჩენებისგან და ჩამორეცხეთ ხელით. ზედაპირი კარგად გააშრეთ.
საგრუნტი ფენა: დაგრუნტეთ ზედაპირი პროდუქტით: Dupa-Putzfestiger-ით ან TiefGrund TB-ით.

მითითებები

გთხოვთ გაითვალისწინოთ

გამოყენების წინ გაცანით პროდუქტის შესაბამის ტექნიკურ ინფორმაციას

ტექნიკური კონსულტაცია

მოცემული ტექნიკური ინფორმაციის ფარგლებში შეუძლებელია მოცემული იქნას რჩევები - პრაქტიკაში არსებული ყველა ზედაპირის და მათი დამუშავების შესახებ. იმ შემთხვევაში, თუკი დასამუშავებელი ზედაპირი არ არის შესული ამ ინფორმაციაში, კონსულტაციისათვის მიმართეთ კაპაროლის ოფისს, ან ადგილს, სადაც მოხდა პროდუქტის შექმნა. კომპანია კაპაროლი სიამოვნებით გაგიწევთ კონსულტაციას კონკრეტულ შემთხვევასთან დაკავშირებით.

შპს კაპაროლ ჯორჯია
ალ. ქართველიშვილის ქ. N8,
0198 თბილისი საქართველო
office@caparol.ge
www.caparol.ge
ტექნიკური

